

Continental 
The Future in Motion

IC 2
NIC 0
AWA 2
RDS 0
**INNOVATIVE
INTERIOR**
winner

skai® Topana FLS, skai® Torino FLS
Textile Design

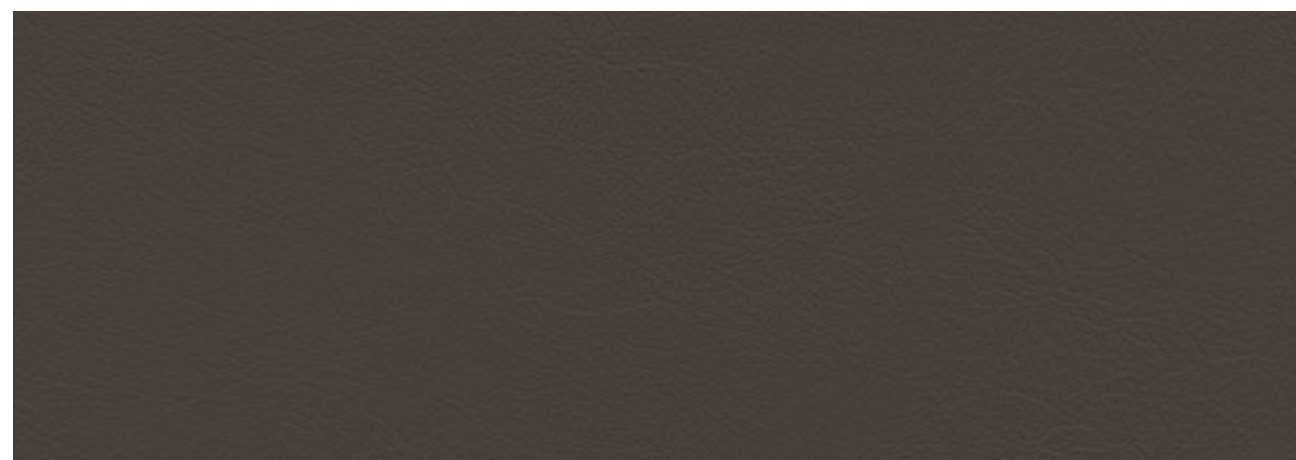


Topana FLS, skai® Torino FLS

skai® Topana FLS ist ein hochwertiger Polsterbezugsstoff mit einer feinen Ledernarbe. Ein Soft-Touch-Finish sorgt für eine angenehm weiche Haptik. Die pastellige Farbbrange spiegelt aktuelle Farbtrends und ist perfekt auf skai® Torino FLS abgestimmt.

skai® Topana FLS is a high-quality upholstery fabric with a fine leather grain. A soft-touch finish ensures a pleasantly smooth feel. The pastel color range reflects current color trends and has been perfectly fine-tuned to skai® Torino FLS.

skai® Topana FLS es una tela de alta calidad para tapicería de acolchados con un grano de cuero fino. Con el acabado "soft touch" se consigue un agradable tacto suave. La gama de tonos pastel refleja las tendencias cromáticas actuales y combina perfectamente con la variante skai® Torino FLS.

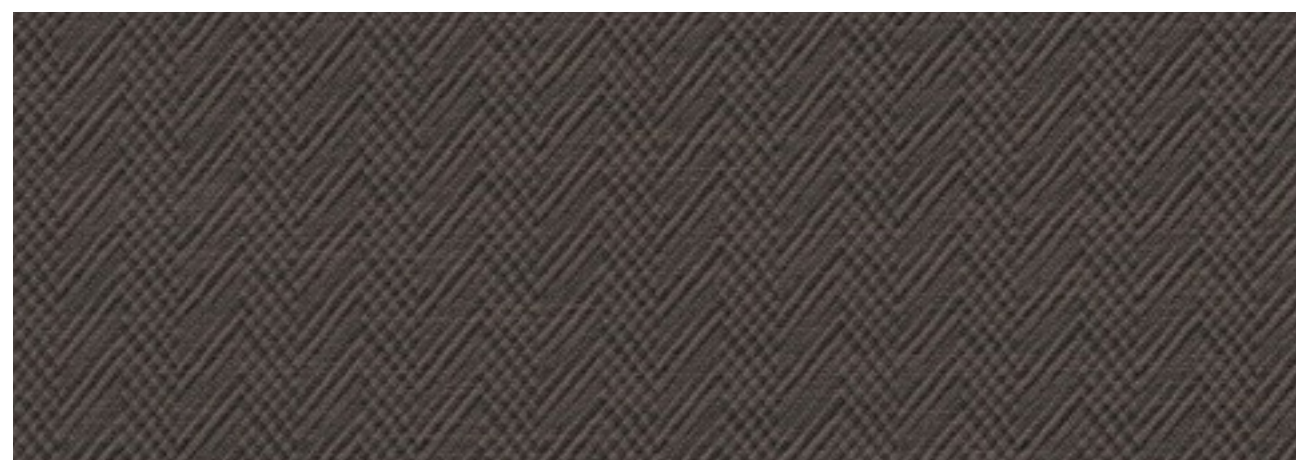


skai® Topana FLS carob F6473007

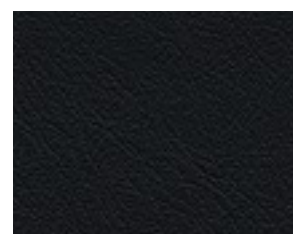
skai® Torino FLS ist ein hochwertiger Polsterbezugsstoff, bei dem klassisches Fischgrät-Design und eine feine Textilprägung eine moderne Textilanmutung erzielen. Ein Soft-Touch-Finish sorgt für eine angenehm weiche Haptik. Die pastellige Farbbrange spiegelt aktuelle Farbtrends und ist perfekt auf skai® Topana FLS abgestimmt.

skai® Torino FLS is a high-quality upholstery fabric in which a traditional herringbone design and a sophisticated textile embossing achieve a modern textile look. A soft-touch finish ensures a pleasantly smooth feel. The pastel color range reflects current color trends and has been perfectly fine-tuned to skai® Topana FLS.

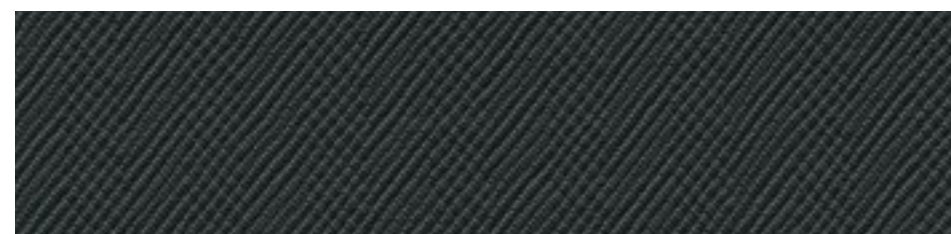
skai® Torino FLS es una tela de alta calidad para tapicería de acolchados con una moderna apariencia textil gracias al clásico diseño de espiga y al delicado gofrado. Con el acabado "soft touch" se consigue un agradable tacto suave. La gama de tonos pastel refleja las tendencias cromáticas actuales y combina perfectamente con la variante skai® Topana FLS.



skai® Torino FLS carob F6473020

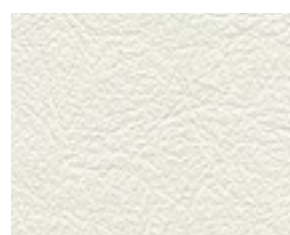


black F6473027



black F6473028

skai® Topana FLS, skai® Torino FLS



white F6473001



white F6473014



cashmere F6473002



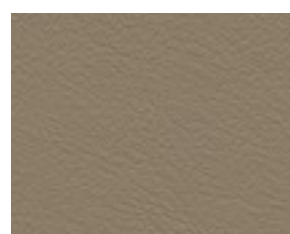
cashmere F6473015



pebble F6473003



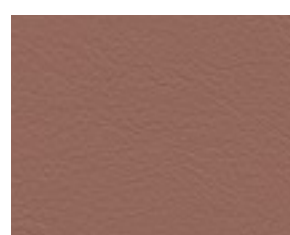
pebble F6473016



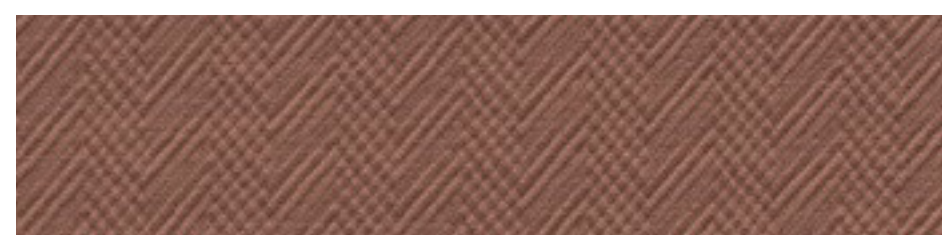
sand F6473004



sand F6473017



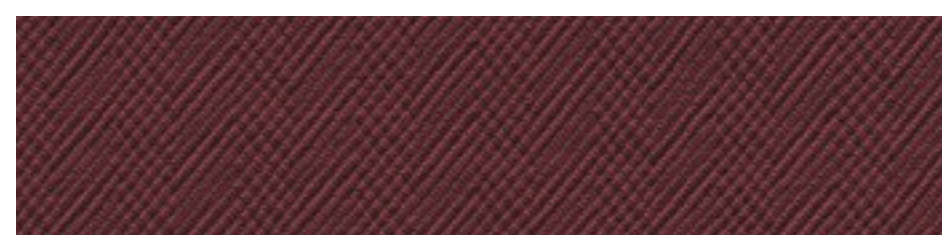
teint F6473005



teint F6473018



marsala F6473006



marsala F6473019

skai® Topana FLS, skai® Torino FLS



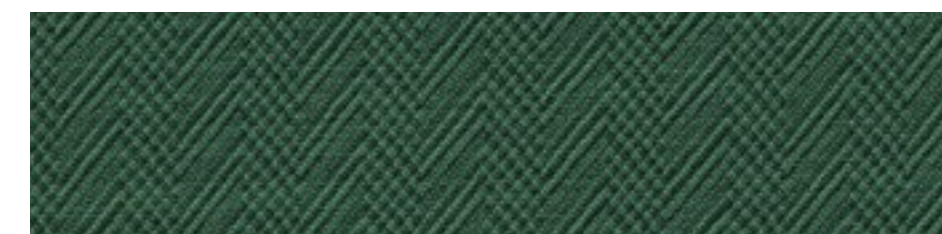
agave F6473008



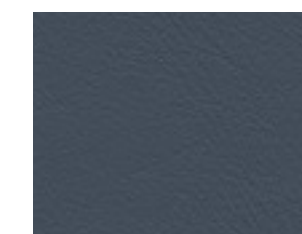
agave F6473021



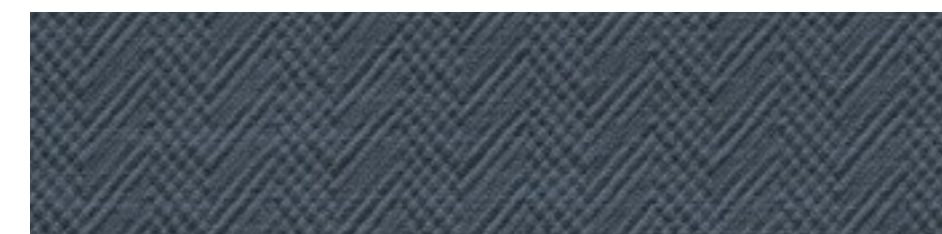
vineyard F6473009



vineyard F6473022



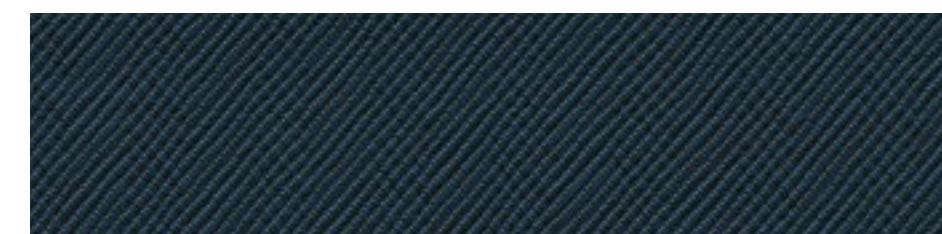
stone blue F6473010



stone blue F6473023



deep sea F6473011



deep sea F6473024



ashgrey F6473012



ashgrey F6473025



anthracite F6473013



anthracite F6473026



Public Area



Hospitality



Residential

Materialzusammensetzung:

ca. 1 % PU-Finish
ca. 84 % PVC-Compound
ca. 15 % BW/PES-Gestrick
Gewicht: 790 +/- 50 g/m²
Dicke: 1,4 +/- 0,2 mm
Rollenbreite: 140 cm
Rollenlänge: 30m

Material composition:

approx. 1 % PU-finish
approx. 84 % PVC-compound
approx. 15 % CO/PES-knitted fabric
Weight: 790 +/- 50 g/m²
35.7 +/- 2.3 oz/yd
Thickness: 1.4 +/- 0.2 mm
Roll width: 140 cm / 55.1 in
Roll length: 30m / 32.8 yd

Composición del material:

aprox. 1 % de acabado de PU
aprox. 84 % compuesto de PVC
aprox. 15 % soporte textil de punto de PES
Peso: 790 +/- 50 g/m²
Espesor: 1,4 +/- 0,2 mm
Ancho de rollo: 140cm
Largo de rollo: 30m



langlebig
long-lasting
larga vida útil



reißfest
tear resistant
resistente al desgarro



schwer entflammbar
flame protection
resistencia al fuego
**DIN4102 (Part 1, B2),
NF M2, AM 18,
BS5852 IS-O+1+5,
DIN EN 1021-1+2, MVSS302,
CA TB 117-2013, UFAC/
NFPA260 Class 1**



abriebfest
abrasion resistant
resistencia a la abrasión
**DIN EN ISO 5470-2:
Topana FLS:
> 300 000 Martindale
invers/inverse/inverso
Torino FLS:
> 150 000 Martindale
invers/inverse/inverso
ASTM D4157 / CFFA-1A:
Topana FLS: ≥ 100,000
Torino FLS: ≥ 50,000
Abrieb Wyzenbeek
double rubs Wyzenbeek
doble frota Wyzenbeek**



pflegeleicht
easy to clean
fácil mantenimiento



lichtecht
lightfast
resistencia a la luz
**DIN EN ISO 105-BS02,
Stufe 6, level 6, nivel 6**



Phthalate frei
Phthalate-free
No contiene ftalatos



0161-21
IMO FTPC Part 8



vegan
vegan
vegano

Anwendung / Verarbeitung

Geeignet für viele Arten von Bepolsterungen und Bespannungen in der Polsterindustrie, besonders für den Einsatz im trendorientierten und exklusiven Wohn- und Objektbereich. Problemlose Verarbeitung nach den üblichen Verfahren (Nähen, Heften, Kleben, Nageln). Keine eingefärbten Kleber oder Lösemittelkleber verwenden!

Sonstige Hinweise

Zum Erhalt der Materialeigenschaften Ihres skai® Produktes ist eine regelmäßige Reinigung der Materialoberfläche erforderlich. Benutzen Sie hierzu eine warme, milde Seifenlauge und ein Mikrofasertuch oder eine weiche Handbürste. Bitte verwenden Sie keine chemischen Bleichen oder scheuernde Reinigungsmittel. Bitte beachten Sie, dass Anfärbungen des Materials durch Jeans oder andere Textilien von jeglicher Gewährleistung ausgenommen sind.

Besondere Hinweise

Unsere anwendungstechnischen Empfehlungen in Wort und Schrift, die wir aufgrund unserer Erfahrung entsprechend dem aktuellen Stand der Technik weitergeben, sind unverbindlich. Sie entbinden den Käufer nicht davon, die Eignung unsere Produkte für den vorgesehenen Verwendungszweck in eigener Verantwortung selbst zu prüfen. Dies gilt insbesondere für alle Komponenten, die zusammen mit unserem Produkt verarbeitet werden und deren Verträglichkeit im Verbund. Im Übrigen gelten unsere allgemeinen Geschäftsbedingungen. Hiermit verlieren alle früheren, anderslautenden Regelungen ihre Gültigkeit.

Application / Processing

Suitable for many kinds of upholsteries and coverings in the upholstery industry. Especially suitable in the modern and exclusive residential area and contract area. Problem-free processing in the usual procedures (sewing, tacking, sticking, nailing). Do not use colored adhesives or solvent adhesives!

Other instructions

To maintain the material properties of your skai® product, it is necessary to regularly clean the material surface. Use a warm, mild soap solution and a microfiber cloth or a soft hand brush for this purpose. Please do not use chemical bleach or abrasive cleaning agents. Please note that staining of the material through jeans or other textiles is excluded from any warranty.

Special notes

Our spoken and written application engineering recommendations, which we pass on based on our experience and in accordance with the current state of the art, are non-binding. They do not absolve buyers of their own responsibility to check the suitability of our products for the intended purpose. This applies in particular to all components that are processed together with our product and their compatibility in combination with each other. Otherwise, our general terms and conditions are in effect. All earlier provisions to the contrary hereby become invalid.

Aplicaciones / Manipulación

Adecuado para numerosos tipos de tapizados y revestimientos en el sector de la tapicería, en especial en ámbitos como el sanitario, fitness, bienestar y hostelero. Aplicación sencilla por medio de procedimientos habituales (cosido, hilvanado, pegado, clavado). ¡No utilizar adhesivos tintados ni a base de disolventes!

Otros consejos

Para conservar las propiedades del material de su producto de skai® es necesario limpiar regularmente la superficie del material. Utilice para ello lejía jabonosa suave y tibia con un paño de microfibra o un cepillo de mano suave. No utilice blanqueadores químicos ni productos de limpieza abrasivos. Tenga en cuenta que las manchas por decoloración en el material causadas por pantalones vaqueros u otros tejidos quedan excluidas de cualquier garantía.

Advertencias especiales

Las recomendaciones de aplicaciones técnicas que ofrecemos, ya sea de palabra o por escrito, en base a nuestra experiencia y conforme a los avances tecnológicos actuales, no son vinculantes. En ningún caso eximirán al comprador de comprobar por sí mismo y bajo su propia responsabilidad la idoneidad de nuestros productos para la finalidad de uso prevista. Esto se aplica especialmente para todos aquellos componentes que se utilicen junto con nuestro producto y su compatibilidad al combinarlos. En todo lo demás, se aplicarán nuestras condiciones generales, lo que supone la nulidad de cualquier otro acuerdo previo.



* nach den gesetzlichen Bestimmungen prescribed by law de conformidad con las disposiciones legales



DIN EN ISO 9001
DIN EN ISO 14001
DIN EN ISO 50001

Surface Solutions

Living Solutions

Market Segment
Interior



Representante en Ecuador:

SmartDecor

Ecuador

Quito: Calle Telégrafo Primero OE2-149 y Av. De la Prensa. **Telfs:** 022 249-173 - 098 375 6259

Guayaquil: CC. Dicientro, local 7. Av. Juan Tanca Marengo km 1.5. **Telf:** 099 203 9917

Correo: info@smartdecor.ec

Der Inhalt dieser Druckschrift ist unverbindlich und dient ausschließlich Informationszwecken. Die dargestellten gewerblichen Schutzrechte sind Eigentum der Continental AG und/oder ihrer Tochtergesellschaften. Copyright © 2021 Continental AG, Hannover. Alle Rechte vorbehalten. Weitere Informationen erhalten Sie unter www.continental-industry.com/disc_l_de

The content of this print is non-binding and serves exclusively Information purposes. The industrial property rights shown are the property of Continental AG and / or its subsidiaries. Copyright © 2021 Continental AG, Hanover. All rights reserved. For further information, please visit www.continental-industry.com/disc_l_en

El contenido de esta publicación no es vinculante y se utiliza exclusivamente. Con fines informativos. Las marcas comerciales mostrados son propiedad de Continental AG y / o sus filiales. Copyright © 2021 ContiTech AG, Hanover. Todos los derechos reservados. Más información está disponible en www.continental-industry.com/disc_l_en

Continental 
The Future in Motion

