

Malibu

Características Técnicas

Composición: 95% POLIESTER RECICLADO, 5% POLIAMIDA

Ancho: 140 cm. UNE EN 1773

Peso m2: 449 gr/m2

Resistencia al rasgado: >20N (BS4303) - >3 (DIN 53859-5)

Resistencia a la tracción: >350N (ISO13934-1)

Desplazamiento costura: <4 (BS 3320) - <6 (DIN53868)

Resistencia a la abrasión: >100.000 ciclos UNE EN ISO 12947

Resistencia al pilling: 5 (5 max) no pilling (ISO DIS 12945-2)

Solidez tinturas al frote: 4-5 buena (ISO 105-X12)

Solidez tinturas a la luz: 6-7 buena (ISO 105-B04)

Limpieza con lejía: 20% max

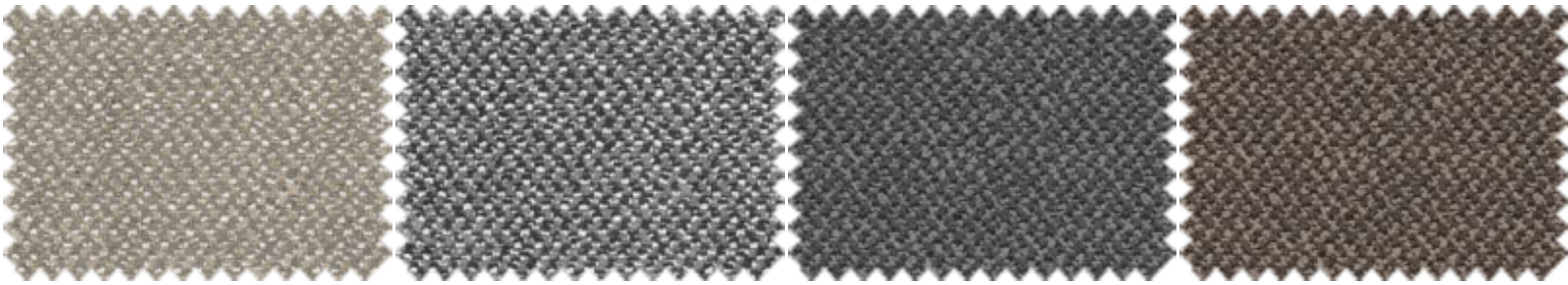
Solidez del color al cloro activo: 4-5 (5max) (UNE EN ISO 105-e03:2010)

Solidez del color al agua de mar: 4-5 (5max) (UNE EN ISO 105-e02:2013)

Spray test: 4-5 (5max) (UNE EN ISO 24920)

Columna de agua: 150 mm. (UNE EN ISO 20811)



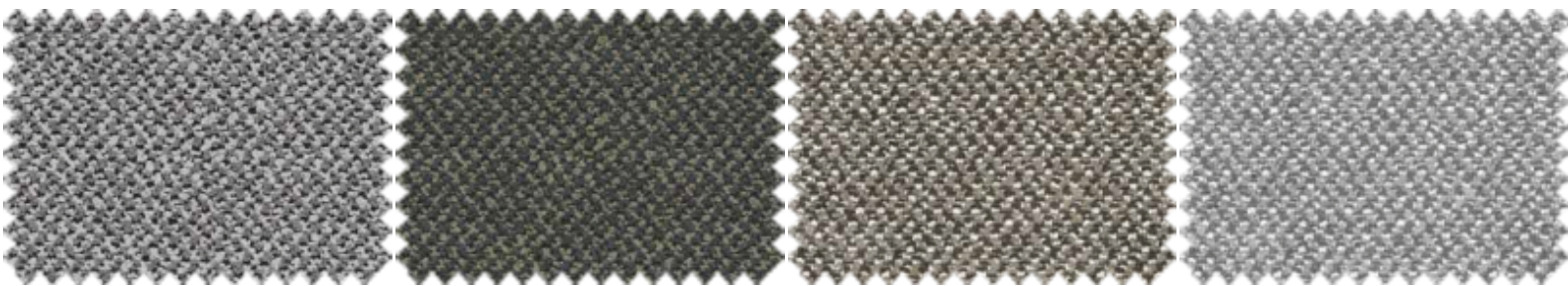


MALIBU 09

MALIBU 10

MALIBU 110

MALIBU 127

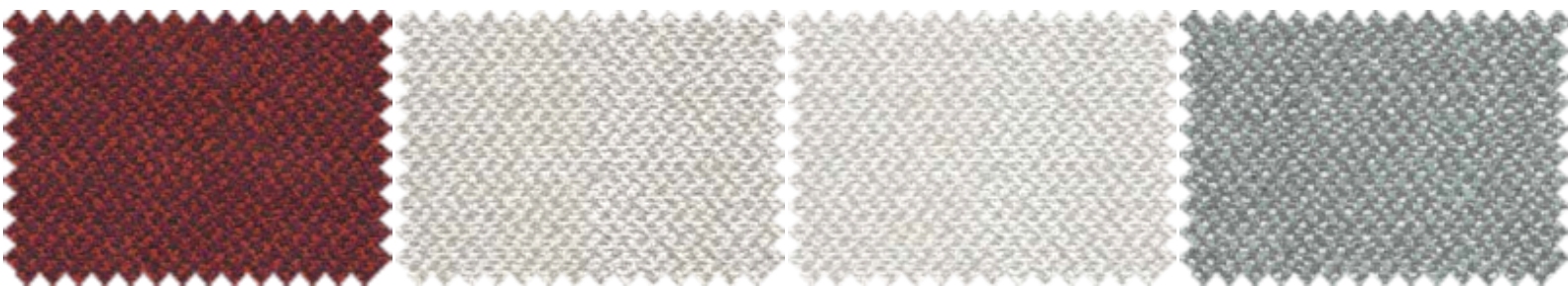


MALIBU 1271

MALIBU 193

MALIBU 27

MALIBU 271

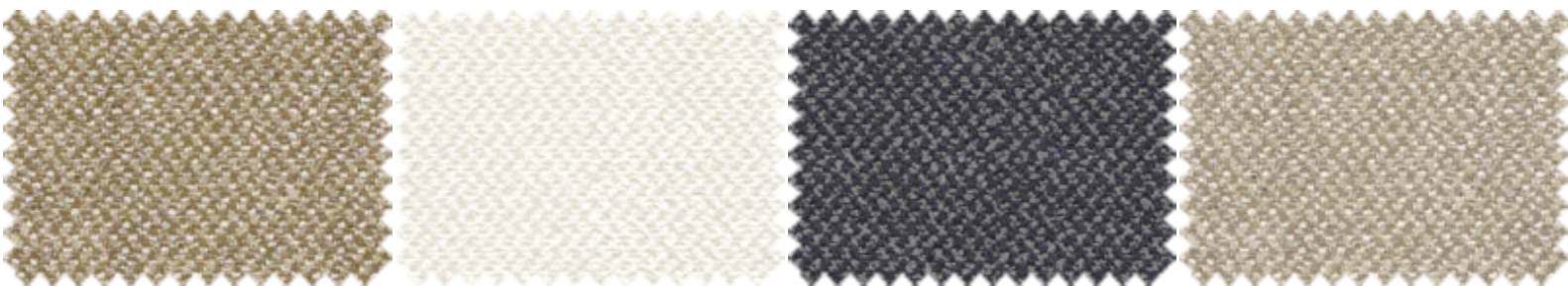


MALIBU 30

MALIBU 300

MALIBU 336

MALIBU 347



MALIBU 357

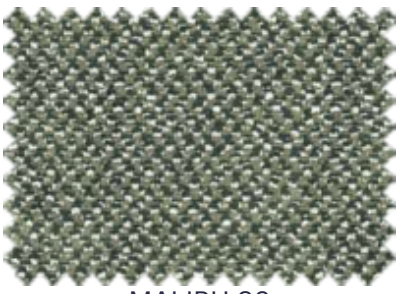
MALIBU 56

MALIBU 60

MALIBU 90

aquaclean[®]

fabrics for living



MALIBU 93

El color de las imágenes visualizadas puede no corresponder con el producto final. Consulte en su tienda de muebles.

mantenimiento

Para el mantenimiento habitual del sofá recomendamos un aspirado periódico de toda la superficie. Puedes utilizar una aspiradora doméstica con un cepillo suave.

limpieza con agua, en solo tres pasos

La Tecnología **Aquaclean[®]** permite eliminar una gran cantidad de manchas ocasionales del tejido del sofá. Manchas de vino, café, comida e incluso algunos rotuladores desaparecen simplemente con agua, sin tener que recurrir al lavado completo con detergente.



Lee el QR para saber más del método de limpieza de Aquaclean[®]

- 1 Retira cuidadosamente el exceso de residuo vertido sobre la tapicería.
- 2 Aplica agua sobre la mancha, bien de forma directa o bien con un paño absorbente mojado y escurrido. Espera unos segundos.
- 3 Presiona sobre la mancha con el paño y frota suavemente sobre el tejido con movimientos circulares. Si la mancha no desaparece del todo, repite el proceso las veces que sea necesario.

instrucciones de lavado

En el cuidado habitual del sofá no es necesario el lavado. Sin embargo, ante grandes manchas, antes del lavado revisa estas instrucciones:

mantenimiento y limpieza

líquidos o aceites

Absorber con un paño o papel, luego frota suavemente con movimientos circulares.

grasa, bolígrafo

Aplicar agua sobre la mancha, bien de forma directa o bien con un paño absorbente, deja humedecer la tela unos segundos y frota en movimientos circulares sobre la mancha. Repite el proceso las veces que se necesario. Deja siempre que el tejido se seque.

polvo

Quite el polvo con una aspiradora doméstica.



Gracias a la tecnología Safe Front[®] nuestros tejidos están protegidos contra virus y bacterias, reduciendo la actividad vírica más de un 91% después de dos horas de contacto continuo.