

## Camila

### Características Técnicas

**Composición:** 73% POLIESTER, 21% POLIESTER RECICLADO, 5% ALGODÓN RECICLADO, 1% POLIAMIDA

**Ancho:** 140 cm. UNE EN 1773

**Peso m2:** 482 gr/m2

**Resistencia al rasgado:** >20N (BS4303) - >3 (DIN 53859-5)

**Resistencia a la tracción:** >350N (ISO13934-1)

**Desplazamiento costura:** <4 (BS 3320) - <6 (DIN53868)

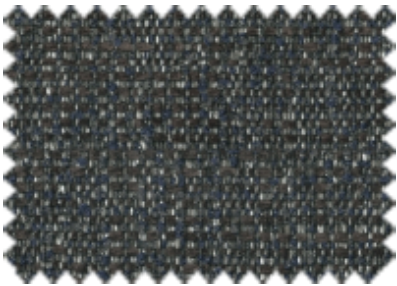
**Resistencia a la abrasión:** 50.000 ciclos UNE EN ISO 12947

**Resistencia al pilling:** 5 (5 max) no pilling (ISO DIS 12945-2)

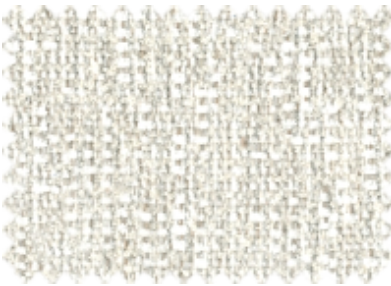
**Solidez tinturas al frote:** 4-5 buena (ISO 105-X12)

**Solidez tinturas a la luz:** 4-5 buena (ISO 105-B02)

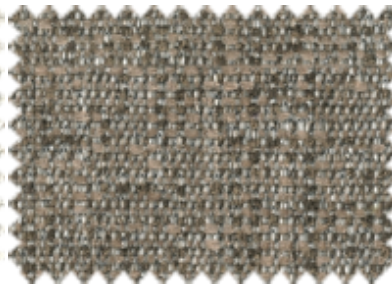




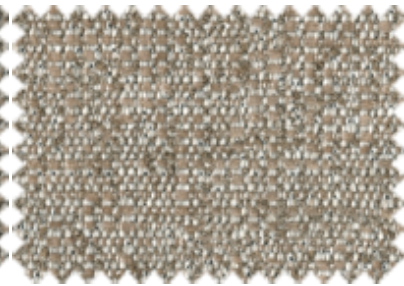
CAMILA 10



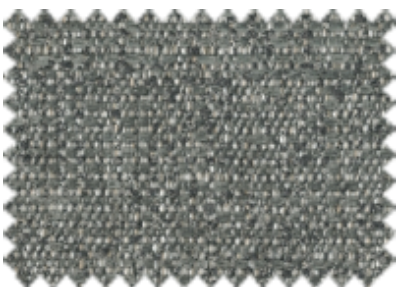
CAMILA 100



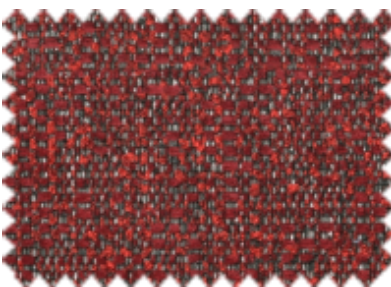
CAMILA 1248



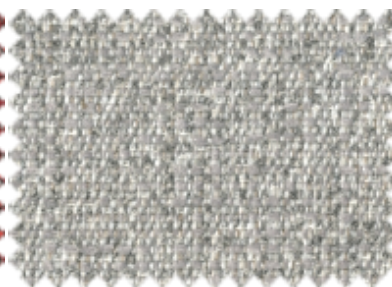
CAMILA 248



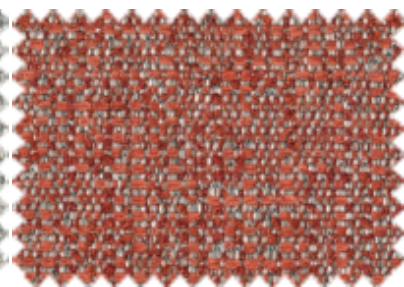
CAMILA 271



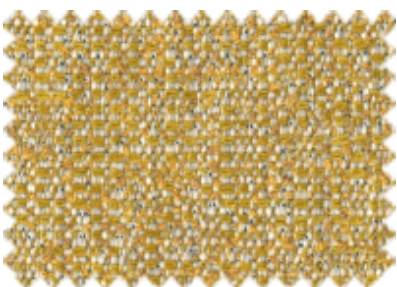
CAMILA 28



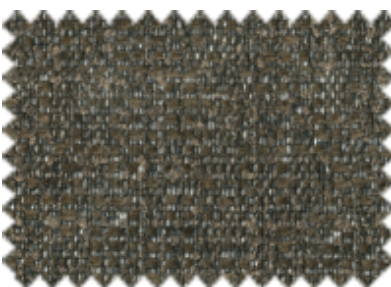
CAMILA 300



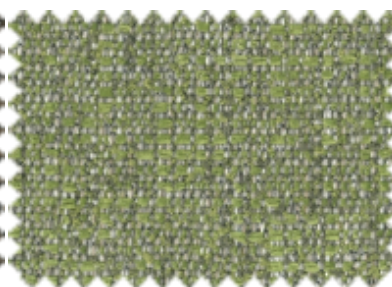
CAMILA 305



CAMILA 314



CAMILA 32



CAMILA 323



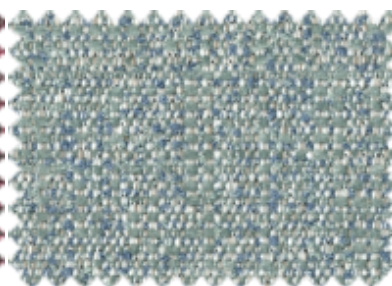
CAMILA 324



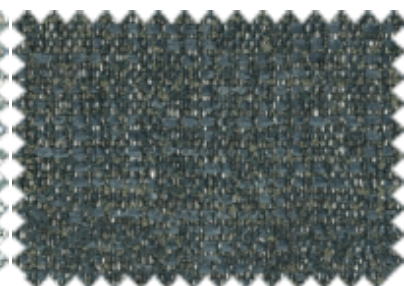
CAMILA 341



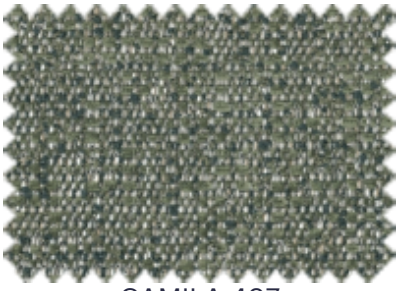
CAMILA 342



CAMILA 347



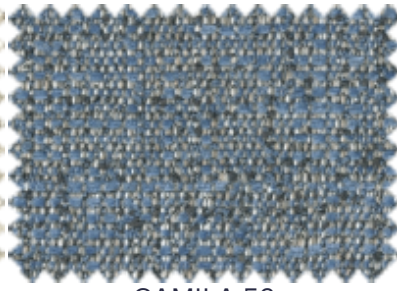
CAMILA 395



CAMILA 407



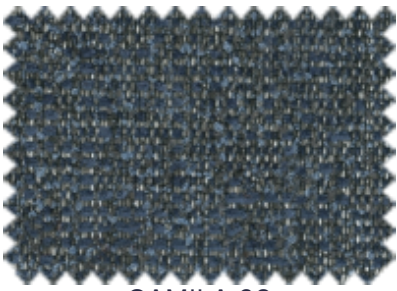
CAMILA 51



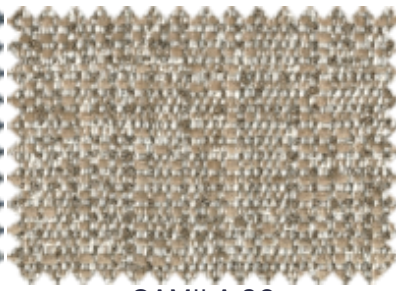
CAMILA 53



CAMILA 56



CAMILA 60



CAMILA 90

El color de las imágenes visualizadas puede no corresponder con el producto final. Consulte en su tienda de muebles.

## mantenimiento

Para el mantenimiento habitual del sofá recomendamos un aspirado periódico de toda la superficie. Puedes utilizar una aspiradora doméstica con un cepillo suave.

## limpieza con agua, en solo tres pasos

La Tecnología **Aquaclean**<sup>®</sup> permite eliminar una gran cantidad de manchas ocasionales del tejido del sofá. Manchas de vino, café, comida e incluso algunos rotuladores desaparecen simplemente con agua, sin tener que recurrir al lavado completo con detergente.



Lee el QR para saber más del método de limpieza de Aquaclean<sup>®</sup>

- 1 Retira cuidadosamente el exceso de residuo vertido sobre la tapicería.
- 2 Aplica agua sobre la mancha, bien de forma directa o bien con un paño absorbente mojado y escurrido. Espera unos segundos.
- 3 Presiona sobre la mancha con el paño y frota suavemente sobre el tejido con movimientos circulares. Si la mancha no desaparece del todo, repite el proceso las veces que sea necesario.

## instrucciones de lavado

En el cuidado habitual del sofá no es necesario el lavado. Sin embargo, ante grandes manchas, antes del lavado revisa estas instrucciones:

## mantenimiento y limpieza

### líquidos o aceites

Absorber con un paño o papel, luego frota suavemente con movimientos circulares.

### grasa, bolígrafo

Aplicar agua sobre la mancha, bien de forma directa o bien con un paño absorbente, deja humedecer la tela unos segundos y frota en movimientos circulares sobre la mancha. Repite el proceso las veces que se necesario. Deja siempre que el tejido se seque.

### polvo

Quite el polvo con una aspiradora doméstica.



Gracias a la tecnología Safe Front<sup>®</sup> nuestros tejidos están protegidos contra virus y bacterias, reduciendo la actividad vírica más de un 91% después de dos horas de contacto continuo.