

Jade

Características Técnicas

Composición: 94% POLIESTER, 6% ALGODÓN RECICLADO

Ancho: 140 cm. UNE EN 1773

Peso m²: 466 gr/m²

Resistencia al rasgado: >20N (BS4303) - >3 (DIN 53859-5)

Resistencia a la tracción: >350N (ISO13934-1)

Desplazamiento costura: <4 (BS 3320) - <6 (DIN53868)

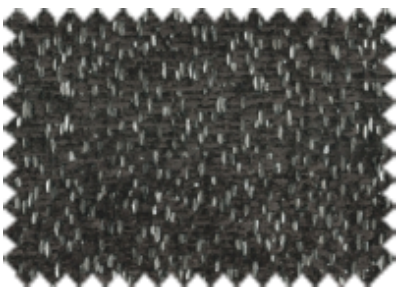
Resistencia a la abrasión: 70.000 ciclos UNE EN ISO 12947

Resistencia al pilling: 4-5 no pilling (ISO DIS 12945-2)

Solidez tinturas al frote: 4-5 buena (ISO 105-X12)

Solidez tinturas a la luz: 4-5 buena (ISO 105-B02)





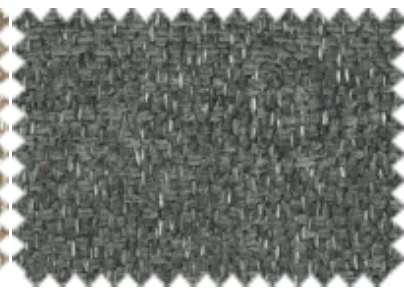
JADE 10



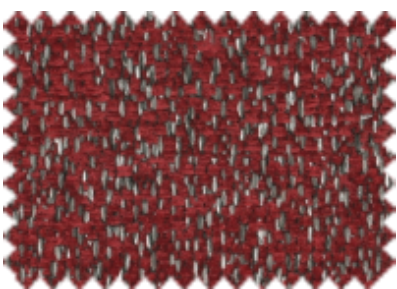
JADE 100



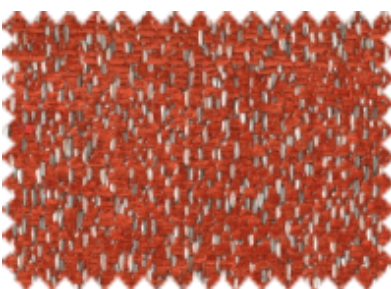
JADE 248



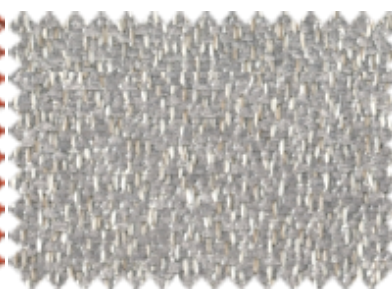
JADE 271



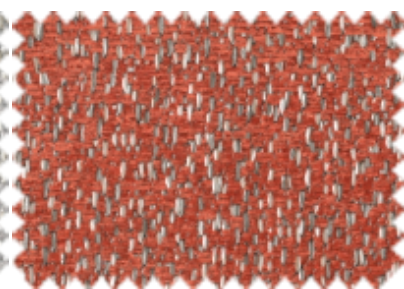
JADE 28



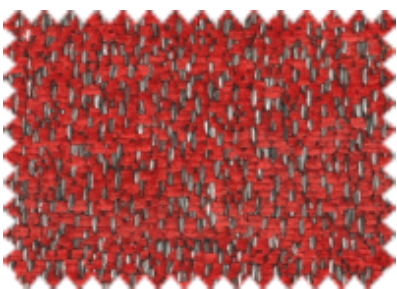
JADE 30



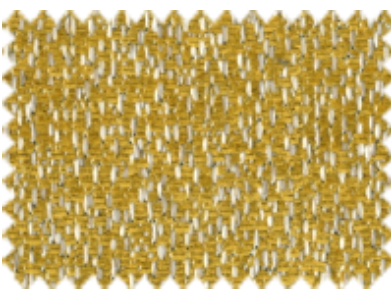
JADE 300



JADE 305



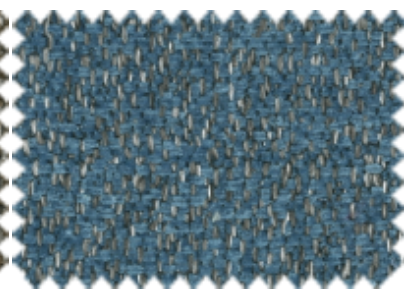
JADE 309



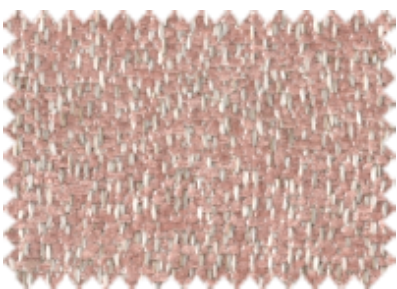
JADE 314



JADE 32



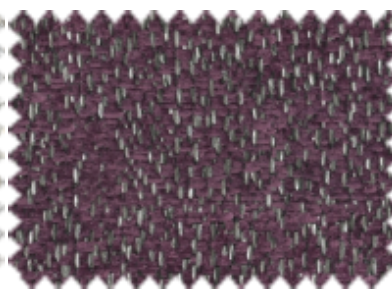
JADE 321



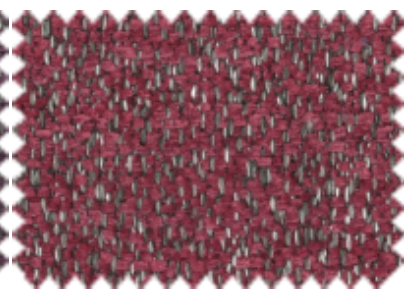
JADE 324



JADE 336



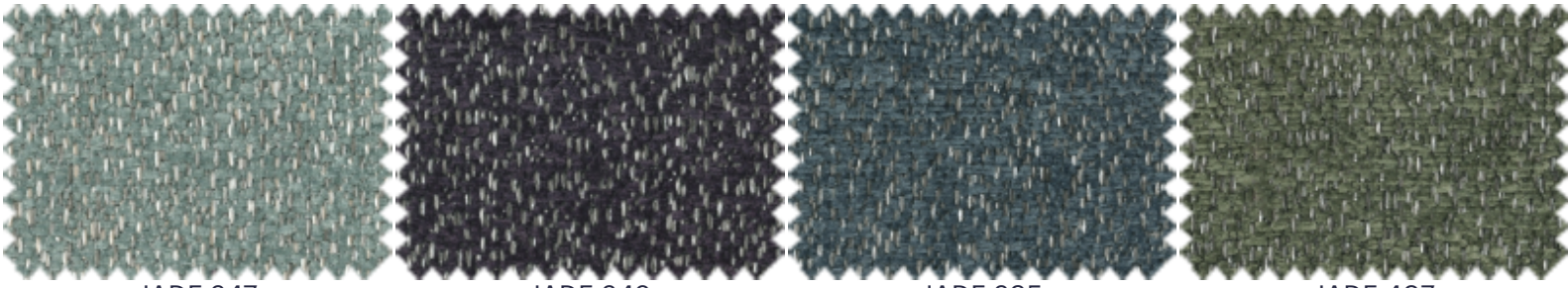
JADE 341



JADE 342

aquaclean[®]

fabrics for living

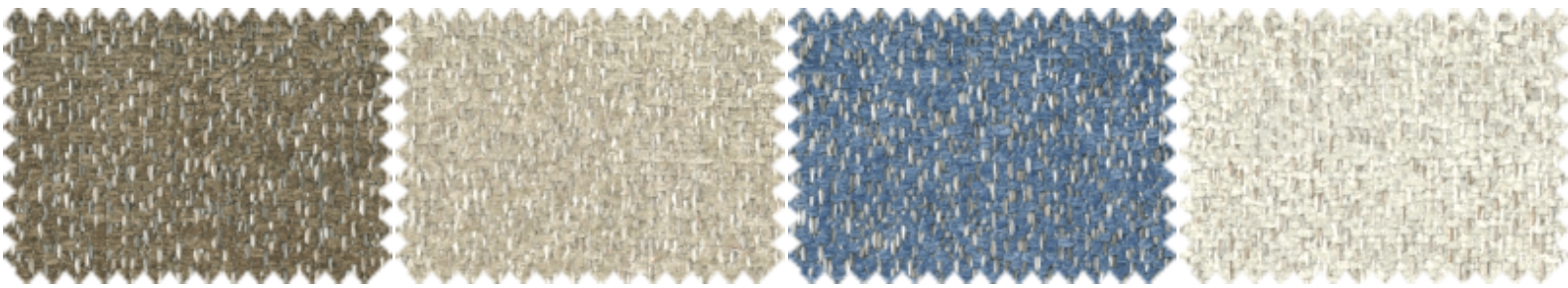


JADE 347

JADE 348

JADE 395

JADE 407

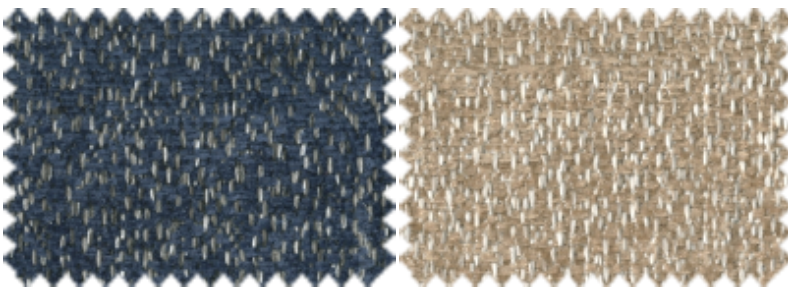


JADE 430

JADE 51

JADE 53

JADE 56



JADE 60

JADE 90

El color de las imágenes visualizadas puede no corresponder con el producto final. Consulte en su tienda de muebles.

mantenimiento

Para el mantenimiento habitual del sofá recomendamos un aspirado periódico de toda la superficie. Puedes utilizar una aspiradora doméstica con un cepillo suave.

limpieza con agua, en solo tres pasos

La Tecnología **Aquaclean**[®] permite eliminar una gran cantidad de manchas ocasionales del tejido del sofá. Manchas de vino, café, comida e incluso algunos rotuladores desaparecen simplemente con agua, sin tener que recurrir al lavado completo con detergente.



Lee el QR para saber más del método de limpieza de Aquaclean[®]

1

Retira cuidadosamente el exceso de residuo vertido sobre la tapicería.

2

Aplica agua sobre la mancha, bien de forma directa o bien con un paño absorbente mojado y escurrido. Espera unos segundos.

3

Presiona sobre la mancha con el paño y frota suavemente sobre el tejido con movimientos circulares. Si la mancha no desaparece del todo, repite el proceso las veces que sea necesario.

instrucciones de lavado

En el cuidado habitual del sofá no es necesario el lavado. Sin embargo, ante grandes manchas, antes del lavado revisa estas instrucciones:

mantenimiento y limpieza

líquidos o aceites

Absorber con un paño o papel, luego frota suavemente con movimientos circulares.

grasa, bolígrafo

Aplicar agua sobre la mancha, bien de forma directa o bien con un paño absorbente, deja humedecer la tela unos segundos y frota en movimientos circulares sobre la mancha. Repite el proceso las veces que se necesario. Deja siempre que el tejido se seque.

polvo

Quite el polvo con una aspiradora doméstica.



Gracias a la tecnología Safe Front[®] nuestros tejidos están protegidos contra virus y bacterias, reduciendo la actividad vírica más de un 91% después de dos horas de contacto continuo.